

見積参考資料

工事名 R8馬土 国道438号（木綿麻橋） つ・貞光岡他 橋梁修繕工事

◇経費情報◇

工種区分	橋梁保全工事
単価地区	美馬1
単価使用年月	令和8年6月
施工地域・工事場所	一般交通影響有り（2）-1
前金支出割合	補正を行わない
契約保証	金銭的保証
現場環境改善費	計上しない
週休2日確保工事に係る経費補正	週休2日（月単位）

注意

「見積参考資料」は入札参加者の迅速で適正な工事費の見積りのための一資料であり、請負契約を拘束するものではない。

設計内訳書（本工事）

工事名	R 8馬土 国道 4 3 8号（木綿麻橋） つ・貞光岡他 橋梁修繕工				事業区分 工事区分	道路維持・修繕 橋梁保全工事	
工事区分・工種・種別・細別	規格	単位	数量	単価	金額	数量・金額増減	摘要
橋梁保全工事		式	1				
工場製作工		式	1				
補強材製作工		式	1				
補強材製作		式	1				内 1号
工場塗装		式	1				内 2号
工場純工事費		式	1				
工場管理費		式	1				
(工場製作原価)		式	1				
橋梁保全工事		式	1				
橋梁補修工		式	1				
当板補強工		式	1				
芯出し調整工（鋼材面用）		m2	1				単 1号
極小規模リベット撤去工		本	1				単 2号

設計内訳書（本工事）

工事名	R 8馬土 国道438号（木綿麻橋） つ・貞光岡他 橋梁修繕工				事業区分 工事区分	道路維持・修繕 橋梁保全工事	
工事区分・工種・種別・細別	規格	単位	数量	単価	金額	数量・金額増減	摘要
補強部材取付工	$G \leq 20$	部材	4				単 3号
補強部材取付工	$40 < G \leq 100$	部材	1				単 4号
現場孔明（鋼構造物）	10本以上/箇所	本	66				単 5号
極小規模高力ボルト本締工		本	66				単 6号
ピンテール仕上げ工		本	66				単 7号
パテ塗布		m3	0.001				単 8号 【暫定単価】
材料費	防錆処理高力ボルト	式	1				内 3号 【暫定単価】
変形部補修工		式	1				
加熱矯正工		箇所	1				単 9号
プレス矯正工		箇所	1				単 10号
極小規模ガス切断研削仕上工 板厚 $6 \leq t \leq 10$		m	1.4				単 11号
パテ塗布		m3	0.001				単 12号 【暫定単価】
支承補修工		式	1				

設計内訳書（本工事）

工事名	R 8馬土 国道438号（木綿麻橋） つ・貞光岡他 橋梁修繕工				事業区分 工事区分	道路維持・修繕 橋梁保全工事	
工事区分・工種・種別・細別	規格	単位	数量	単価	金額	数量・金額増減	摘要
現場溶接工	現場溶接 レ形	m	1				単 13号
沓座モルタル撤去工		m3	0.01				単 14号
鉄筋加工	SD345 D10	t	0.001				単 15号
鉄筋組立	SD345 D10	t	0.001				単 16号
極小規模無収縮モルタル工	無収縮モルタル	m3	0.02				単 17号
無収縮モルタル(材料費)		m3	0.02				単 18号
断面修復工		式	1				
左官工法	1構造物当り修復延べ体積:0.1m3未満,材料種類:ホ リマセメントモルタル,鉄筋ケレン・鉄筋防錆処理:無し	構造物	1				単 19号
左官工法	1構造物当り修復延べ体積:0.1m3未満,材料種類:ホ リマセメントモルタル,鉄筋ケレン・鉄筋防錆処理:有り	構造物	1				単 20号
現場塗装工		式	1				
塗膜除去工		式	1				
塗膜除去		m2	1				単 21号
橋梁塗装工		式	1				

設計内訳書（本工事）

工事名	R 8馬土 国道438号（木綿麻橋） つ・貞光岡他 橋梁修繕工				事業区分 工事区分	道路維持・修繕 橋梁保全工事	
工事区分・工種・種別・細別	規格	単位	数量	単価	金額	数量・金額増減	摘要
素地調整	素地調整種類:2種カッ(動力工具と手工具の併用)	m2	1				単 22号
下塗	塗装種別:有機ソリッチペイント(1層) スプレー, 塗装箇所:鋼材補修部, 塗装回数:1回	m2	1				単 23号
構造物撤去工		式	1				
構造物取壊し工		式	1				
コンクリート構造物取壊し	構造物区分:無筋構造物, 工法区分:人力施工	m3	0.6				単 24号
運搬処理工		式	1				
殻運搬 L=7.8km	殻種別:コンクリート殻(無筋)	m3	0.6				単 25号
殻処分	殻種別:コンクリート殻(無筋)	m3	0.6				単 26号
現場発生品運搬 L=16.1km	発生材種類:スクラップ材	t	0.003				単 27号
処分費	スクラップ材	t	-0.003				単 28号
仮設工		式	1				
足場工		式	1				
足場		式	1				内 4号

設計内訳書（本工事）

工事名	R 8馬土 国道 4 3 8号（木綿麻橋） つ・貞光岡他 橋梁修繕工				事業区分 工事区分	道路維持・修繕 橋梁保全工事	
工事区分・工種・種別・細別	規格	単位	数量	単価	金額	数量・金額増減	摘要
交通管理工		式	1				
交通誘導警備員	B	人日	45				単 29号
直接工事費		式	1				
共通仮設		式	1				
共通仮設費		式	1				
技術管理費		式	1				
近接調査計測工		m2	1				単 30号
共通仮設費（率計上）		式	1				
純工事費		式	1				
現場管理費		式	1				
（現場原価）		式	1				
工事原価		式	1				
一般管理費等		式	1				

一式当り内訳書

単価使用年月	2026.06
歩掛適用年月	2026.06
労務調整係数	1.000-00000 0.0 0

内 1号	補強材製作							
名称・規格	条件	単位	数量	単価	金額	数量・金額増減	摘要	
橋梁製作工		人工	5					
材料費(kg)		kg	1				単 31号 鋼材SM400A切材(ひも付) t≤38, 12≤t≤25	
材料費(kg)		kg	46				単 32号 鋼材SS400切材(ひも付) 12≤t≤25	
材料費(kg)		kg	12				単 33号	
諸雑費		式	1					
合計								

一式当り内訳書

単価使用年月	2026.06
歩掛適用年月	2026.06
労務調整係数	1.000-00000 0.0 0

内 2号	工場塗装							
名称・規格	条件	単位	数量	単価	金額	数量・金額増減	摘要	
塗装前処理(二次素地調整)	原板プラスチック・シンクリッププライマー, 製品プラスチック	m2	1				単 34号	
工場塗装	下塗り, 無機シンクリップメント, 上記以外, 1回	m2	1				単 35号	
合計								

一式当り内訳書

単価使用年月	2026.06
歩掛適用年月	2026.06
労務調整係数	1.000-00000 0.0 0

内 3号	材料費		防錆処理高力ボルト					
名称・規格	条件	単位	数量	単価	金額	数量・金額増減	摘要	
摩擦接合用高力ボルト(トルシア) S10T M22×60		組	46				【暫定単価】	
摩擦接合用高力ボルト(トルシア) S10T M20×60		組	18				【暫定単価】	
摩擦接合用高力ボルト(トルシア) S10T M20×50		組	2				【暫定単価】	
合計								

一式当り内訳書

単価使用年月	2026.06
歩掛適用年月	2026.06
労務調整係数	1.000-00000 0.0 0

内 4号	足場						
名称・規格	条件	単位	数量	単価	金額	数量・金額増減	摘要
吊足場タイプ A1 (桁高h<1.5) 総月数1.9月		m2	175				単 46号
吊足場タイプ A2 (桁高h≥1.5) 総月数1.9月		m2	20				単 47号
両面朝顔タイプ B 総月数1.9月		m2	71				単 48号
シート張防護タイプ B 総月数1.9月		m2	71				単 49号
高所作業車		台・日	9				
合計							

1次単価表

単価使用年月	2026.06
歩掛適用年月	2026.06
労務調整係数	1.000-00000 0.0 0

単 1号	名称・規格	条件	単位	数量	単価	金額	単価	摘要
	芯出し調整工（鋼材面用）		単位	m2	単位数量	10		
	橋りょう世話役		人	1				
	橋りょう特殊工		人	4				
	普通作業員		人	6				
	諸雑費		式	1				
	合計							
	単価						円/m2	

1次単価表

単価使用年月	2026.06
歩掛適用年月	2026.06
労務調整係数	1.000-00000 0.0 0

単 2号	極小規模リベット撤去工		単位	本	単位数量	1	単価	
名称・規格		条件	単位	数量	単価	金額	摘要	
	橋りょう世話役		人	0.5				
	橋りょう特殊工		人	1.5				
	普通作業員		人	0.5				
	諸雑費		式	1				
	合計							
	単価						円/本	

1次単価表

単価使用年月	2026.06
歩掛適用年月	2026.06
労務調整係数	1.000-00000 0.0 0

単 3号	補強部材取付工	G≦20	単位	部材	単位数量	16	単価	
名称・規格		条件	単位	数量	単価	金額	摘要	
	橋りょう世話役		人	1				
	橋りょう特殊工		人	3				
	普通作業員		人	1				
	諸雑費		式	1				
	合計							
	単価							円/部材

1次単価表

単価使用年月	2026.06
歩掛適用年月	2026.06
労務調整係数	1.000-00000 0.0 0

単 4号	補強部材取付工	40<G≤100	単位	部材	単位数量	8	単価	
名称・規格		条件	単位	数量	単価	金額	摘要	
	橋りょう世話役		人	1				
	橋りょう特殊工		人	3				
	普通作業員		人	1				
	諸雑費		式	1				
	合計							
	単価							円/部材

1次単価表

単価使用年月	2026.06
歩掛適用年月	2026.06
労務調整係数	1.000-00000 0.0 0

単 5号	現場孔明（鋼構造物）	10本以上/箇所	単位	本	単位数量	1	単価	
名称・規格		条件	単位	数量	単価	金額	摘要	
	現場孔明（鋼構造物）	10本以上/箇所, 全ての費用	本	1				
	合計							
	単価						円/本	

1次単価表

単価使用年月	2026.06
歩掛適用年月	2026.06
労務調整係数	1.000-00000 0.0 0

単 6号	極小規模高力ボルト本締工		単位	本	単位数量	66	単価	
名称・規格		条件	単位	数量	単価	金額	摘要	
	橋りょう世話役		人	0.5				
	橋りょう特殊工		人	1.5				
	普通作業員		人	0.5				
	諸雑費		式	1				
	合計							
	単価							円/本

1次単価表

単価使用年月	2026.06
歩掛適用年月	2026.06
労務調整係数	1.000-00000 0.0 0

単 7号	名称・規格	条件	単位	本 数量	単位数量	金額	単価	摘要
	ピンテール仕上げ工				250			
	橋りょう特殊工		人	2				
	諸雑費		式	1				
	合計							
	単価						円/本	

1次単価表

単価使用年月	2026.06
歩掛適用年月	2026.06
労務調整係数	1.000-00000 0.0 0

単 8号	パテ塗布		単位	m3	単位数量	0.001	単価	
名称・規格		条件	単位	数量	単価	金額	摘要	
	橋りょう世話役		人	1				
	橋りょう特殊工		人	2				
	普通作業員		人	1				
	材料費(kg)		kg	1				単 36号 【暫定単価】金属パテ
	諸雑費		式	1				
	合計							
	単価							円/m3

1次単価表

単価使用年月	2026.06
歩掛適用年月	2026.06
労務調整係数	1.000-00000 0.0 0

単 9号	加熱矯正工		単位	箇所	単位数量	1	単価	
名称・規格		条件	単位	数量	単価	金額	摘要	
	橋りょう世話役		人	2				
	橋りょう特殊工		人	5				
	普通作業員		人	2				
	諸雑費		式	1				
	合計							
	単価							円/箇所

1次単価表

単価使用年月	2026.06
歩掛適用年月	2026.06
労務調整係数	1.000-00000 0.0 0

単 10号	プレス矯正工		単位	箇所	単位数量	1	単価	
名称・規格		条件	単位	数量	単価	金額	摘要	
	橋りょう世話役		人	2				
	橋りょう特殊工		人	5				
	普通作業員		人	2				
	諸雑費		式	1				
	合計							
	単価							円/箇所

1次単価表

単価使用年月	2026.06
歩掛適用年月	2026.06
労務調整係数	1.000-00000 0.0 0

単 11号	極小規模ガス切断研削仕上工 板厚 $6 \leq t \leq 10$		単位	m	単位数量	1.4	単価	
名称・規格		条件	単位	数量	単価	金額	摘要	
	橋りょう世話役		人	0.5				
	橋りょう特殊工		人	1.35				
	諸雑費		式	1				
	合計							
	単価						円/m	

1次単価表

単価使用年月	2026.06
歩掛適用年月	2026.06
労務調整係数	1.000-00000 0.0 0

単 12号	パテ塗布		単位	m3	単位数量	0.001	単価	
名称・規格		条件	単位	数量	単価	金額	摘要	
	橋りょう世話役		人	1				
	橋りょう特殊工		人	2				
	普通作業員		人	1				
	材料費(kg)		kg	1				単 36号 【暫定単価】金属パテ
	諸雑費		式	1				
	合計							
	単価							円/m3

1次単価表

単価使用年月	2026.06
歩掛適用年月	2026.06
労務調整係数	1.000-00000 0.0 0

単 13号	現場溶接工	現場溶接 L形	単位	m	単位数量	1	単価	
名称・規格		条件	単位	数量	単価	金額	摘要	
現場溶接鋼桁補強			m	1				
合計								
単価							円/m	

1次単価表

単価使用年月	2026.06
歩掛適用年月	2026.06
労務調整係数	1.000-00000 0.0 0

単 14号	沓座モルタル撤去工		単位	m3	単位数量	1	単価	
名称・規格		条件	単位	数量	単価	金額	摘要	
沓座コンクリートはつり (支承直下部以外)			m3	1				
合計								
単価							円/m3	

1次単価表

単価使用年月	2026.06
歩掛適用年月	2026.06
労務調整係数	1.000-00000 0.0 0

単 15号	鉄筋加工	SD345 D10	単位	t	単位数量	1	単価	
名称・規格		条件	単位	数量	単価	金額	摘要	
	土木一般世話役		人	0.2				
	鉄筋工		人	2.3				
	普通作業員		人	0.2				
	ラフテレーンクレーン[油圧伸縮シブ型] 25t吊		日	0.04				
	諸雑費		式	1				
	合計							
	単価							円/t

1次単価表

単価使用年月	2026.06
歩掛適用年月	2026.06
労務調整係数	1.000-00000 0.0 0

単 16号	鉄筋組立	SD345 D10	単位	t	単位数量	1	単価	
名称・規格		条件	単位	数量	単価	金額	摘要	
	土木一般世話役		人	0.5				
	鉄筋工		人	3.5				
	普通作業員		人	0.3				
	ラフテレーンクレーン[油圧伸縮シブ型] 25t吊		日	0.11				
	諸雑費		式	1				
	合計							
	単価							円/t

1次単価表

単価使用年月	2026.06
歩掛適用年月	2026.06
労務調整係数	1.000-00000 0.0 0

単 17号	極小規模無収縮モルタル工	無収縮モルタル	単位	m3	単位数量	0.02	単価	
名称・規格		条件	単位	数量	単価	金額	摘要	
	土木一般世話役		人	0.5				
	特殊作業員		人	1.5				
	普通作業員		人	1				
	諸雑費		式	1				
	合計							
	単価						円/m3	

1次単価表

単価使用年月	2026.06
歩掛適用年月	2026.06
労務調整係数	1.000-00000 0.0 0

単 18号	無収縮モルタル(材料費)		単位	m3	単位数量	1	単価	
名称・規格		条件	単位	数量	単価	金額	摘要	
無収縮剤 セメント系プレックス 標準混和量1875kg			kg	1,875				
合計								
単価							円/m3	

1次単価表

単価使用年月	2026.06
歩掛適用年月	2026.06
労務調整係数	1.000-00000 0.0 0

単 19号	左官工法	1構造物当り修復延べ体積:0.1m3未満,材料種類:ポリマーセメントモルタル,鉄筋ケレン・鉄筋防錆処理:無し	単位	構造物	単位数量	1	単価	
名称・規格		条件	単位	数量	単価	金額	摘要	
断面修復工(左官工法)		無し,0.1m3未満,0.019m3	構造物	1			単 37号	
合計								
単価							円/構造物	

1次単価表

単価使用年月	2026.06
歩掛適用年月	2026.06
労務調整係数	1.000-00000 0.0 0

単 20号	左官工法	1構造物当り修復延べ体積:0.1m3未満, 材料種類:ポ リマーセメントモルタル, 鉄筋ケ ン・鉄筋防錆処理:有り	単位	構造物	単位数量	1	単価	
名称・規格		条件	単位	数量	単価	金額	摘要	
断面修復工(左官工法)		有り, 0.1m3未満, 0.006m3	構造物	1			単 38号	
合計								
単価							円/構造物	

1次単価表

単価使用年月	2026.06
歩掛適用年月	2026.06
労務調整係数	1.000-00000 0.0 0

単 21号	塗膜除去		単位	m2	単位数量	1	単価	
名称・規格		条件	単位	数量	単価	金額	摘要	
塗膜剥離剤塗布・塗膜除去		無し, 無し, 弦材を有する構造, 1kg/m 2	m2	1			単 39号	
廃材の回収・積込		無し, 無し	m2	1			単 40号	
合計								
単価							円/m2	

1次単価表

単価使用年月	2026.06
歩掛適用年月	2026.06
労務調整係数	1.000-00000 0.0 0

単 22号	素地調整	素地調整種類:2種ケレン(動力工具と手工具の併用)	単位	m2	単位数量	1	単価	
名称・規格		条件	単位	数量	単価	金額	摘要	
塗替塗装		素地調整, 弦材を有する構造, 無し, 無し, 2種ケレン(動力工具と手工具の併用)	m2	1			単 41号	
合計								
単価							円/m2	

1次単価表

単価使用年月	2026.06
歩掛適用年月	2026.06
労務調整係数	1.000-00000 0.0 0

単 23号	下塗	塗装種別:有機ゾンクッチェイント(1層)スプレー, 塗装箇所:鋼材補修部, 塗装回数:1回	単位	m2	単位数量	1	単価	
名称・規格		条件	単位	数量	単価	金額	摘要	
塗替塗装		下塗り, 弦材を有する構造, 無し, 無し, 有機ゾンクッチェイント(1層)スプレー	m2	1			単 42号	
合計								
単価							円/m2	

1次単価表

単価使用年月	2026.06
歩掛適用年月	2026.06
労務調整係数	1.000-00000 0.0 0

単 24号	コンクリート構造物取壊し	構造物区分:無筋構造物, 工法区分: 人力施工	単位	m3	単位数量	1	単価	
名称・規格		条件	単位	数量	単価	金額	摘要	
構造物とりこわし		無筋構造物, 人力施工, 無し, 無し	m3	1			単 43号	
合計								
単価							円/m3	

1次単価表

単価使用年月	2026.06
歩掛適用年月	2026.06
労務調整係数	1.000-00000 0.0 0

単 25号	殻運搬 L=7.8km	殻種別:コンクリート殻(無筋)	単位	m3	単位数量	1	単価	
名称・規格		条件	単位	数量	単価	金額	摘要	
殻運搬		コンクリート(無筋)構造物とりこわし, 機械積込, 無し, 8.0km以下, 全ての費用	m3	1				
合計								
単価							円/m3	

1次単価表

単価使用年月	2026.06
歩掛適用年月	2026.06
労務調整係数	1.000-00000 0.0 0

単 26号	殻処分	殻種別:コンクリート殻(無筋)	単位	m3	単位数量	1	単価	
名称・規格		条件	単位	数量	単価	金額	摘要	
処分費(m3)			m3	1			単 44号	
合計								
単価							円/m3	

1次単価表

単価使用年月	2026.06
歩掛適用年月	2026.06
労務調整係数	1.000-00000 0.0 0

単 27号	現場発生品運搬 L=16.1km	発生材種類:スクラップ材	単位	t	単位数量	1	単価	
名称・規格		条件	単位	数量	単価	金額	摘要	
現場発生品及び支給品運搬		クレーン装置付2t積、吊能力2.9t,無し,17.0km以下	t	1				
合計								
単価							円/t	

1次単価表

単価使用年月	2026.06
歩掛適用年月	2026.06
労務調整係数	1.000-00000 0.0 0

単 28号	処分費	スクラップ材	単位	t	単位数量	1	単価	
名称・規格		条件	単位	数量	単価	金額	摘要	
処分費(t)			t	1			単 45号 スクラップ材	
合計								
単価							円/t	

1次単価表

単価使用年月	2026.06
歩掛適用年月	2026.06
労務調整係数	1.000-00000 0.0 0

単 29号	交通誘導警備員	B	単位	人日	単位数量	1	単価	
名称・規格		条件	単位	数量	単価	金額	摘要	
交通誘導警備員B			人日	1			単 50号	
合計								
単価							円/人日	

1次単価表

単価使用年月	2026.06
歩掛適用年月	2026.06
労務調整係数	1.000-00000 0.0 0

単 30号	名称・規格	条件	単位	数量	単価	金額	単価	摘要
近接調査計測工			m2	5				
技師(A)			人	1				
技師(C)			人	1				
橋りょう特殊工			人	2				
諸雑費(率)			式	1				
合計								
単価							円/m2	

2次単価表

単価使用年月	2026.06
歩掛適用年月	2026.06
労務調整係数	1.000-00000 0.0 0

単 31号	材料費(kg)		単位	kg	単位数量		
名称・規格		条件	単位	数量	単価	金額	摘要
	材料費 鋼材SM400A切材(ひも付) $t \leq 38, 12 \leq t \leq 25$		kg	1		1	単価
	合計						
	単価						円/kg

2次単価表

単価使用年月	2026.06
歩掛適用年月	2026.06
労務調整係数	1.000-00000 0.0 0

単 32号	材料費(kg)		単位	kg	単位数量		
名称・規格		条件	単位	数量	単価	金額	摘要
	材料費 鋼材SS400切材(ひも付) $12 \leq t \leq 25$		kg	1		1	単価
	合計						
	単価						円/kg

2次単価表

単価使用年月	2026.06
歩掛適用年月	2026.06
労務調整係数	1.000-00000 0.0 0

単 33号	材料費(kg)		単位	kg	単位数量	1	単価	
名称・規格		条件	単位	数量	単価	金額	摘要	
	材料費 切材(ひも付)板厚 $8 \leq t < 12$		kg	1				
	合計							
	単価						円/kg	

2次単価表

単価使用年月	2026.06
歩掛適用年月	2026.06
労務調整係数	1.000-00000 0.0 0

単 34号	塗装前処理(二次素地調整)	原板プラスト・シンクリッチプライマー, 製品プラスト	単位	m2	単位数量	100	単価	
名称・規格		条件	単位	数量	単価	金額	摘要	
	シンクリッチプライマー 原板プラスト		m2	100				
	橋りょう塗装工		人	6.3				
	諸雑費(率+まるめ)		式	1				
	合計							
	単価						円/m2	

2次単価表

単価使用年月	2026.06
歩掛適用年月	2026.06
労務調整係数	1.000-00000 0.0 0

単 35号	工場塗装	下塗り,無機シンクリッチペイント,上記以外,1回	単位	m2	単位数量	100	単価	
名称・規格		条件	単位	数量	単価	金額	摘要	
	シンクリッチペイント 無機厚膜		kg	60				
	シンクリッチプライマー用シンナー 無機		L	7.059				
	橋りょう塗装工		人	1.4				
	諸雑費(率+まるめ)		式	1				
	合計							
	単価							円/m2

2次単価表

単価使用年月	2026.06
歩掛適用年月	2026.06
労務調整係数	1.000-00000 0.0 0

単 36号	材料費(kg)		単位	kg	単位数量	1	単価	
名称・規格		条件	単位	数量	単価	金額	摘要	
	材料費 金属パテ		kg	1				
	合計							
	単価						円/kg	

2次単価表

単価使用年月	2026.06
歩掛適用年月	2026.06
労務調整係数	1.000-00000 0.0 0

単 37号	断面修復工(左官工法)	無し, 0.1m3未満, 0.019m3	単位	構造物	単位数量	1	単価	
名称・規格		条件	単位	数量	単価	金額	摘要	
	土木一般世話役		人	2.4				
	特殊作業員		人	4.5				
	普通作業員		人	2.3				
	材料費 ポリマーセメントモルタル		m3	0.022				
	諸雑費(率+まるめ)		式	1				
	合計							
	単価							円/構造物

2次単価表

単価使用年月	2026.06
歩掛適用年月	2026.06
労務調整係数	1.000-00000 0.0 0

単 38号	断面修復工(左官工法)	有り, 0.1m3未満, 0.006m3	単位	構造物	単位数量	1	単価	
名称・規格		条件	単位	数量	単価	金額	摘要	
	土木一般世話役		人	2.8				
	特殊作業員		人	5.3				
	普通作業員		人	2.8				
	材料費 ポリマーセメントモルタル		m3	0.007				
	諸雑費(率+まるめ)		式	1				
	合計							
	単価							円/構造物

2次単価表

単価使用年月	2026.06
歩掛適用年月	2026.06
労務調整係数	1.000-00000 0.0 0

単 39号	塗膜剥離剤塗布・塗膜除去	無し, 無し, 弦材を有する構造, 1kg/m ²	単位	m2	単位数量	1	単価	
名称・規格		条件	単位	数量	単価	金額	摘要	
	塗膜除去工 塗膜剥離剤塗布・除去 弦材を有する構造 制約無 昼間		m2	1				
	塗膜剥離剤 水系剥離剤		kg	1.15				
	諸雑費(まるめ)		式	1				
	合計							
	単価							円/m2

2次単価表

単価使用年月	2026.06
歩掛適用年月	2026.06
労務調整係数	1.000-00000 0.0 0

単 40号	廃材の回収・積込	無し, 無し	単位	m2	単位数量	1	単価	
名称・規格		条件	単位	数量	単価	金額	摘要	
塗膜除去工 廃材の回収・積込 制約無 昼間			m2	1				
諸雑費(まるめ)			式	1				
合計								
単価								円/m2

2次単価表

単価使用年月	2026.06
歩掛適用年月	2026.06
労務調整係数	1.000-00000 0.0 0

単 41号	塗替塗装	素地調整, 弦材を有する構造, 無し, 無し, 2種ケレン(動力工具と手工具の併用)	単位	m2	単位数量	100	単価	
名称・規格		条件	単位	数量	単価	金額	摘要	
橋梁塗装工 塗替塗装 昼間 素地調整 2種ケレン 無			m2	100				
諸雑費(まるめ)			式	1				
合計								
単価								円/m2

2次単価表

単価使用年月	2026.06
歩掛適用年月	2026.06
労務調整係数	1.000-00000 0.0 0

単 42号	塗替塗装	下塗り, 弦材を有する構造, 無し, 無し, 有機ゾンクリッチ [®] イト(1層) スプレー	単位	m2	単位数量	100	単価	
名称・規格		条件	単位	数量	単価	金額	摘要	
橋梁塗装工 塗替塗装 下塗り 昼 無し 有機ゾンクリッチ(1層) スプレー			m2	100				
諸雑費(まるめ)			式	1				
合計								
単価								円/m2

2次単価表

単価使用年月	2026.06
歩掛適用年月	2026.06
労務調整係数	1.000-00000 0.0 0

単 43号	構造物とりこわし	無筋構造物, 人力施工, 無し, 無し	単位	m3	単位数量	1	単価	
名称・規格		条件	単位	数量	単価	金額	摘要	
無筋構造物 昼間 人力施工 制約無し			m3	1				
諸雑費(まるめ)			式	1				
合計								
単価								円/m3

2次単価表

単価使用年月	2026.06
歩掛適用年月	2026.06
労務調整係数	1.000-00000 0.0 0

単 44号	処分費(m3)	条件	単位	m3	単位数量	100	単価	
名称・規格		条件	単位	数量	単価	金額	摘要	
	処分費 コンクリート殻（無筋）		m3	100				
	合計							
	単価						円/m3	

2次単価表

単価使用年月	2026.06
歩掛適用年月	2026.06
労務調整係数	1.000-00000 0.0 0

単 45号	処分費(t)	条件	単位	t	単位数量	100	単価	
名称・規格		条件	単位	数量	単価	金額	摘要	
	処分費 スクラップ		t	100				
	合計							
	単価						円/t	

2次単価表

単価使用年月	2026.06
歩掛適用年月	2026.06
労務調整係数	1.000-00000 0.0 0

単 46号	吊足場タイプ A1 (桁高h<1.5) 総月数1.9月		単位	m2	単位数量	1	単価	
名称・規格		条件	単位	数量	単価	金額	摘要	
橋りょう特殊工			人	0.143				
損料			月	1.9				
合計								
単価								円/m2

2次単価表

単価使用年月	2026.06
歩掛適用年月	2026.06
労務調整係数	1.000-00000 0.0 0

単 47号	吊足場タイプ A2 (桁高h≥1.5) 総月数1.9月		単位	m2	単位数量	1	単価	
名称・規格		条件	単位	数量	単価	金額	摘要	
橋りょう特殊工			人	0.168				
損料			月	1.9				
合計								
単価								円/m2

2次単価表

単価使用年月	2026.06
歩掛適用年月	2026.06
労務調整係数	1.000-00000 0.0 0

単 48号	両面朝顔タイプB 総月数1.9月		単位	m2	単位数量	1	単価	
名称・規格		条件	単位	数量	単価	金額	摘要	
橋りょう特殊工			人	0.024				
損料			月	1.9				
合計								
単価								円/m2

2次単価表

単価使用年月	2026.06
歩掛適用年月	2026.06
労務調整係数	1.000-00000 0.0 0

単 49号	シート張防護タイプB 総月数1.9月		単位	m2	単位数量	1	単価	
名称・規格		条件	単位	数量	単価	金額	摘要	
橋りょう特殊工			人	0.004				
損料			月	1.9				
合計								
単価								円/m2

2次単価表

単価使用年月	2026.06
歩掛適用年月	2026.06
労務調整係数	1.000-00000 0.0 0

単 50号	交通誘導警備員B		単位	人日	単位数量	1	単価	
名称・規格		条件	単位	数量	単価	金額	摘要	
	交通誘導警備員B		人	1				
	諸雑費(まるめ)		式	1				
	合計							
	単価							円/人日

数量計算書

数 量 総 括 表

工事区分 (レ ^レ ル1)	工種 (レ ^レ ル2)	種別 (レ ^レ ル3)	細別 (レ ^レ ル4)	規格 (レ ^レ ル5)	単位	数 量 (前回)	数 量 (今回)	数 量 増 減	摘 要
	道路修繕				式		1		
	工場製作工				式		1		
	補強材製作工				式		1		
	製作加工			SM400A t=24mm	kg		1		
	製作加工			SS400 t=14mm	kg		46		
	製作加工			SS400 t=10mm	kg		8		
	製作加工			SS400 t=9mm	kg		4		
	工場塗装工				式		1		
	鋼材ブラスト				m2		1		1.2
	無機ゾンクリッチペイント			スプレー 75 μ m	m2		1		1.2
	橋梁補修工				式		1		
	当板補強工				式		1		
	近接調査計測工				m2		1		1.1
	芯出し調整工				m2		1		1.1
	塗膜除去工			湿式塗膜剥離材	m2		1		1.1
	無機ゾンクリッチペイント			スプレー 75 μ m	m2		1		1.1
	リベット撤去工				本		1		

数 量 総 括 表

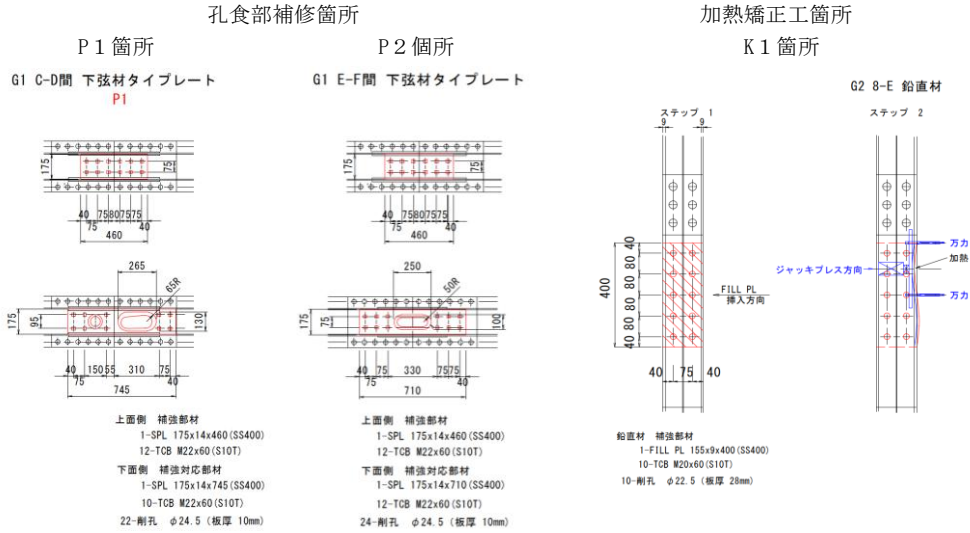
工事区分 (レベル1)	工種 (レベル2)	種別 (レベル3)	細別 (レベル4)	規格 (レベル5)	単位	数 量 (前回)	数 量 (今回)	数 量 増 減	摘 要
			現場孔明け	φ 24.5 (SS400) t=10mm	孔		46		
			現場孔明け	φ 22.5 (SS400) t=20mm	孔		4		
			現場孔明け	φ 22.5 (SS400) t=10mm	孔		6		
			現場孔明け	φ 22.5 (SS400) t=28mm	孔		10		
			高力ボルト本締め工	S10T M22×60	本		46		
			高力ボルト本締め工	S10T M20×60	本		18		
			高力ボルト本締め工	S10T M20×50	本		2		
			ピンテール仕上げ工		本		66		
			研削工	グラインダー	m		0.04		
			パテ塗布	金属パテ	m3		0.001		0.0007
			防錆処理高力ボルト		式		1		
			S10T	M22×60	本		46		
			S10T	M20×60	本		18		
			S10T	M20×50	本		2		
			変形部補修工		式		1		
			加熱矯正工		箇所		1		
			プレス矯正工		箇所		1		

数 量 総 括 表

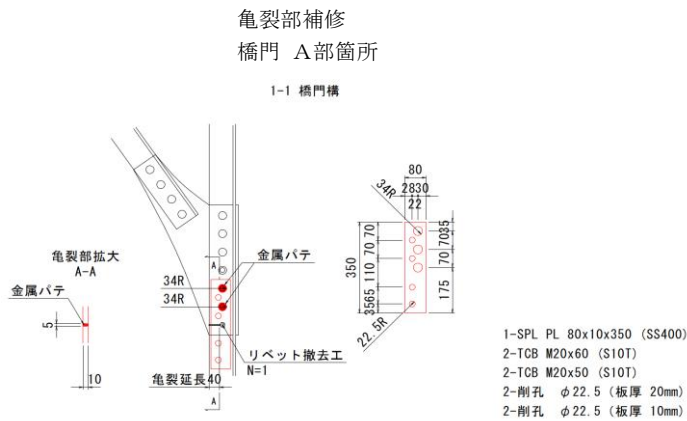
工事区分 (レベル1)	工種 (レベル2)	種別 (レベル3)	細別 (レベル4)	規格 (レベル5)	単位	数 量 (前回)	数 量 (今回)	数 量 増 減	摘 要
			ガス切断工	t=10mm	m		1.0		
			ガス切断工	t=9mm	m		0.4		
			パテ塗布		m3		0.001		0.000005
			支承補修工		式		1		
			現場溶接工	現場溶接 レ形	m		1.1		
			沓座モルタル撤去工	沓座モルタルはつり	m3		0.01		
			鉄筋工	DS345 D10	t		0.001		1.3kg
			モルタル打設工	無収縮モルタル	m3		0.02		
			断面修復工		式		1		
			左官工法	ポリマーセメントモルタル 防錆処理なし	m3		0.019		
			左官工法	ポリマーセメントモルタル 防錆処理あり	m3		0.006		
			構造物撤去工		式		1		
			コンクリート取壊し		m3		0.6		
			運搬処理工		式		1		
			殻運搬	con殻 (無筋) L=7.8km	m3		0.6		0.0035+0.0055+0.563
			殻処分	con殻 (無筋)	m3		0.6		
			スクラップ運搬	L=16.1km	t		0.003		3kg

参考図

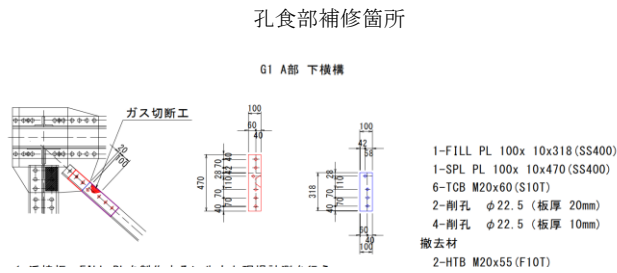
鋼材補修図(1/5)



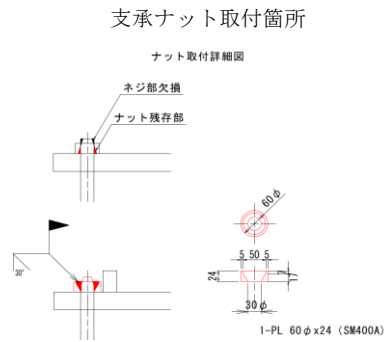
鋼材補修図(3/5)



鋼材補修図(4/5)



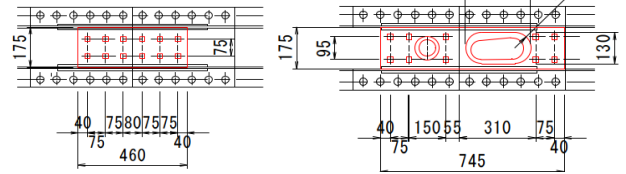
鋼材補修図(5/5)



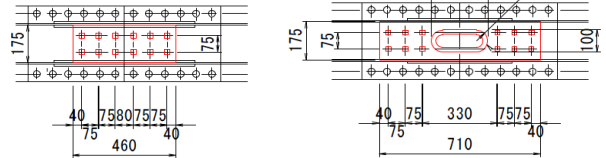
塗装剥離・2種ケレン・無機ゾンクリッチの数量算出

孔食部

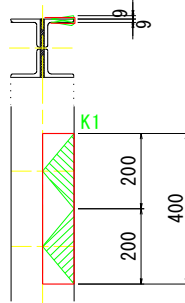
G1 C-D間 下弦材タイプレト



G1 E-F間 下弦材タイプレト



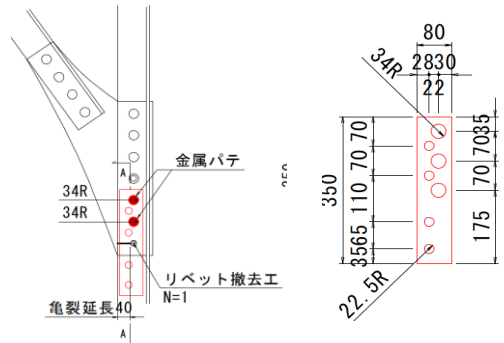
A部詳細 (損傷状況)



G2 8-E 鉛直材

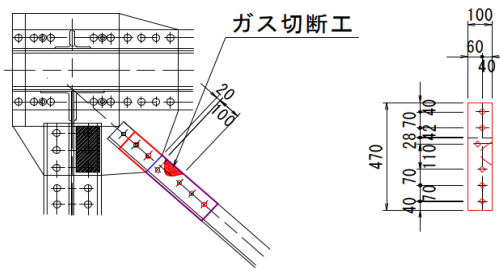
亀裂部

1-1 橋門構



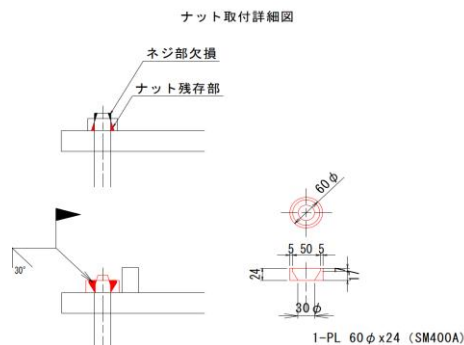
孔食部

G1 A部 下横構



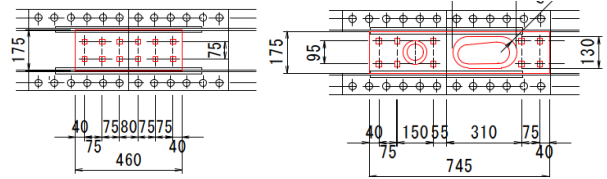
支承ナット取付部

G1 A 2 橋台



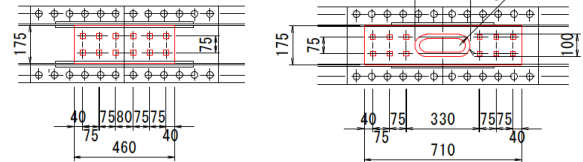
リベット撤去工・現場孔明け
孔食部

G1 C-D間 下弦材タイプレト



22-削孔 φ 24.5 (板厚10mm)

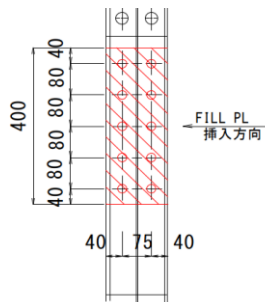
G1 E-F間 下弦材タイプレト



24-削孔 φ 24.5 (板厚10mm)

加熱矯正

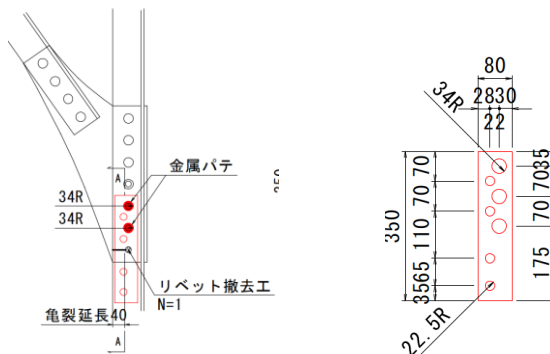
G2 8-E 鉛直材



10-削孔 φ 22.5 (板厚28mm)

亀裂部

1-1 橋門構



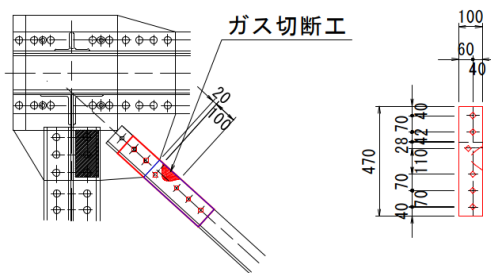
リベット撤去 N=1

2-削孔 φ 22.5 (板厚 20mm)

2-削孔 φ 22.5 (板厚 10mm)

孔食部

G1 A部 下横構



2-削孔 φ 22.5 (板厚 20mm)

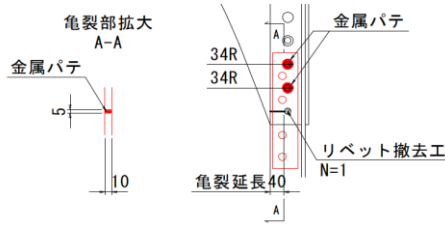
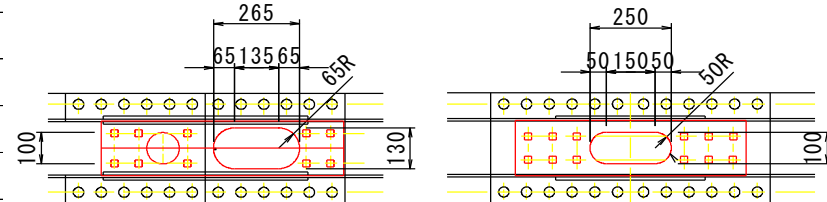
4-削孔 φ 22.5 (板厚 10mm)

リベット撤去工・現場孔明け

	リベット撤去	削 孔			
		φ 24.5-t10	φ 22.5-t20	φ 22.5-t10	φ 22.5-t28
G1 C-D間 下弦材タイプレト		22			
G1 E-F間 下弦材タイプレト		24			
G2 8-E 鉛直材					10
1-1 橋門構	1		2	2	
G1 A部 下横構			2	4	
	1	46	4	6	10

高力ボルト本締め工

	高力ボルト本締め工			
	M22×60	M20×60	M20×50	
G1 C-D間 下弦材タイプレト	22			
G1 E-F間 下弦材タイプレト	24			
G2 8-E 鉛直材		10		
1-1 橋門構		2	2	
G1 A部 下横構		6		
	46	18	2	

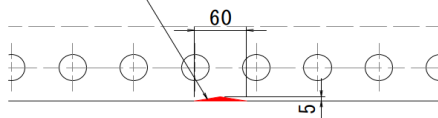
名 称	規 格	算 式	単 位	数 量
研削工	ゲラインダー	1-1 橋門構亀裂部 L=0.04m	m	0.04
パテ塗布	金属パテ 亀裂部	$0.005 \times 0.010 \times 0.040$	m ³	0.000002
	既設リベット部	$\text{PI}() \times 0.100^2 / 4 \times 0.010$	m ³	0.000079
				
	孔食部C-D	$(\text{PI}() \times 0.1^2 / 4 + \text{PI}() \times 0.13^2 / 4 + 0.13 \times 0.135) \times 0.01$	m ³	0.000387
	孔食部E-F	$(\text{PI}() \times 0.1^2 / 4 + 0.10 \times 0.15) \times 0.01$	m ³	0.000229
				
		合計	m ³	0.000696

名称	規格	算式	単位	数量
加熱矯正工	ジャッキ併用	G2 8-E 鉛直材	箇所	2.0
プレス矯正工		1-1 B部 橋門構	箇所	1.0
ガス切断工 (t=10mm)	G2 C ガゼットプレート 孔食部	0.095+0.095+0.090+0.095	m	0.375
	G2 E ガゼットプレート 孔食部	0.090+0.100	m	0.190
	G2 G ガゼットプレート 孔食部	0.115+0.125	m	0.240
	G1 F ガゼットプレート 孔食部	0.040+0.165	m	0.205
	合計			m
ガス切断工 (t=9mm)	1-1 橋門構	0.148	m	0.148
	5-5 上横構	0.095	m	0.095
	11-11 橋門構	0.148	m	0.148
合計			m	0.39
パテ塗布 (金属パテ)	G1 8-9 上弦材 変形部	1/2×0.060×0.005×0.013	m ³	0.000002
	1-1 橋門部 変形部	1/2×0.020×0.005×0.060	m ³	0.000003
合計			m³	0.000005

変形部補修要領 S=1:5

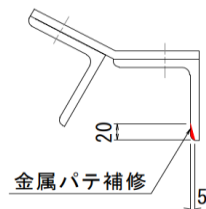
G1 8-9間 上弦材
(板厚 13mm)

金属パテ補修

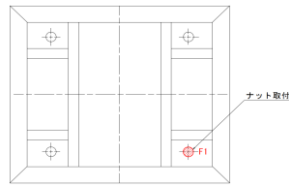


D部補修要領 S=1:5

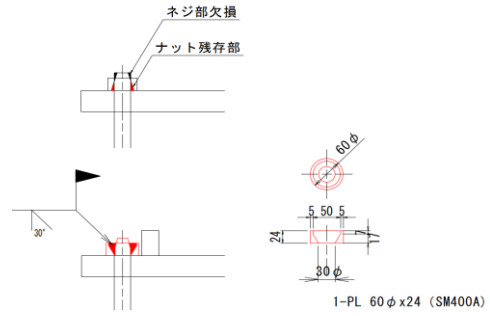
1-1 橋門構
(延長 60mm)



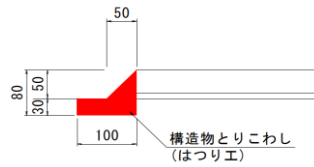
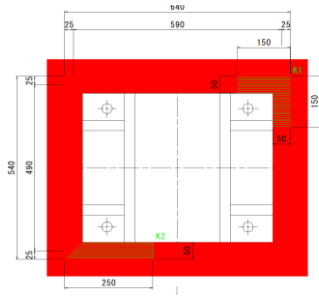
現場溶接工



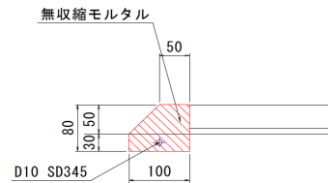
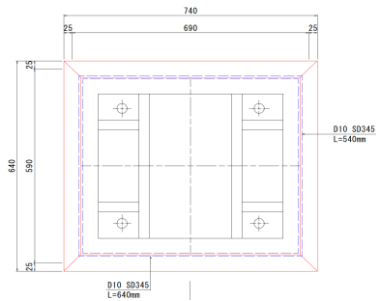
ナット取付詳細図



モルタル撤去工



モルタル打設工



名称	規格	算式	単位	数量
現場溶接工	ナット取付 レ型	次頁「補修溶接延長計算書」参照	m	1.14
杓座モルタル撤去工	杓座モルタルはつり	$1/2 \times 0.05 \times 0.05 \times ((0.59+0.49) \times 2 - (0.125 \times 2 + 0.225))$	m ³	0.002
		$0.10 \times 0.03 \times (0.59+0.49) \times 2$	m ³	0.006
		合計	m³	0.01
鉄筋工	D10×640 SD295	$0.64 \times 0.56 \times 2$	kg	0.717
	D10×540 SD295	$0.54 \times 0.56 \times 2$	kg	0.605
		合計	kg	1.32
モルタル打設工	無収縮モルタル	$1/2 \times (0.10+0.05) \times 0.08 \times (0.69+0.59) \times 2$	m ³	0.02

左官工法、ポリマーセメントモルタル、防錆処理：無

部材名	記号	幅	延長	厚さ	面積	体積
地覆	U-1	300	100	50	0.030	0.0015
	K-1	300	100	50	0.030	0.0015
					0.060	0.0030
橋台	U-1	100	100	50	0.010	0.0005
					0.010	0.0005
親柱	K-1	150	100	50	0.015	0.00075
	K-2	150	100	50	0.015	0.00075
	K-3	640	300	50	0.192	0.0096
	K-4	640	130	50	0.083	0.00416
	K-5	100	60	50	0.006	0.0003
	K-6	100	60	50	0.006	0.0003
					0.317	0.0159
合計					0.387	0.0194 m ³

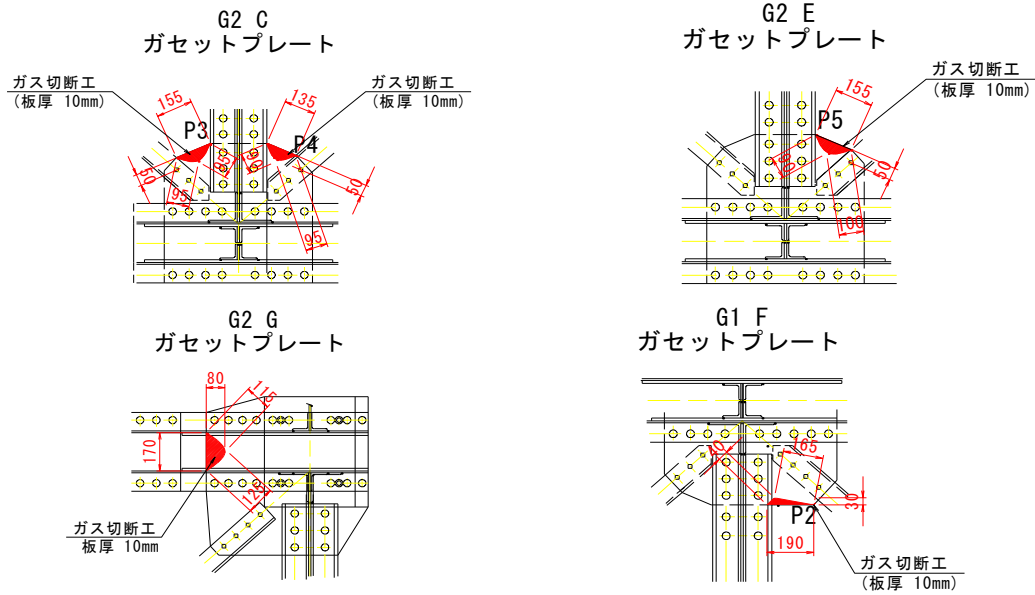
左官工法、ポリマーセメントモルタル、防錆処理：あり

部材名	記号	幅	延長	厚さ	面積	体積
橋台	T-1	70	200	50	0.014	0.0007
	T-2	130	200	50	0.026	0.0013
	T-3	200	70	50	0.014	0.0007
	T-4	200	70	50	0.014	0.0007
	T-5	200	70	50	0.014	0.0007
	T-6	200	70	50	0.014	0.0007
	T-7	200	70	50	0.014	0.0007
					0.110	0.0055 m ³

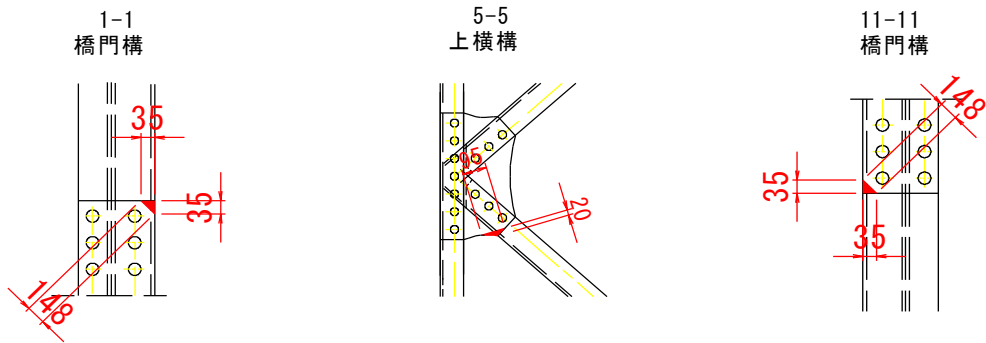
部材名	記号	幅	延長	厚さ	面積	体積
橋台	S-1	1200	770	550	0.924	0.508
	S-2	600	600	150	0.360	0.054
					1.284	0.562
下横構	S-1	100	200	50	0.020	0.001
					0.020	0.001
					0.000	0.000
合計					1.304	0.563

m3

ガス切断工(板厚10mm)



(板厚9mm)



名称	規格	算式	単位	数量
スクラップ				
ガス切断				
	G2 C ガゼットプレート	$1/2 * (0.155 * 0.050 + 0.135 * 0.050) * 0.010 * 7850$	kg	0.5691
	G2 E ガゼットプレート	$1/2 * 0.155 * 0.050 * 0.010 * 7850$	kg	0.3042
	G2 G タイプレート	$1/2 * 0.170 * 0.080 * 0.010 * 7850$	kg	0.5338
	G1 F ガゼットプレート	$1/2 * 0.190 * 0.030 * 0.010 * 7850$	kg	0.2237
	1-1 橋門構	$1/2 * 0.035 * 0.035 * 0.009 * 7850$	kg	0.0433
	5-5 上横構	$1/2 * 0.095 * 0.020 * 0.009 * 7850$	kg	0.0671
	11-11 橋門構	$1/2 * 0.035 * 0.035 * 0.009 * 7850$	kg	0.0433
			kg	1.785
撤去ボルト	RH M20×55	0.354×1	kg	0.354
	HTB M20×55	0.373×2	kg	0.746
			kg	1.100
		スクラップ合計	kg	2.885

